

## PROVIBE 15AIR

# SISTEMA PA PORTATILE 15" 2-VIE CON BATTERIA, TROLLEY E MOBILE APP

ProVibe 12Air da una parte riprende lo stile Soundsation nei sistemi PA compatti; dall'altra rappresenta anche un punto di svolta grazie ad una veste aggiornata e con caratteristiche professionali.

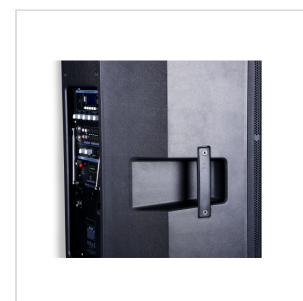
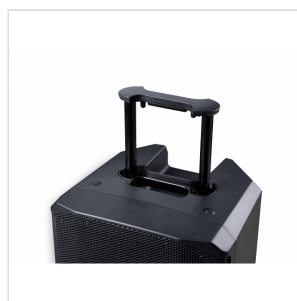
L'alimentazione a batteria o corrente, il trolley con manico telescopico, i due radiomicrofoni VHF, il Player con USB/SD-card/Bluetooth, Ingressi Mic/Line, effetto Eco, EQ a 5-Bande sono combinate in un cabinet leggero, robusto ed elegante. Il controllo tramite app gratuita "Go-Sound Air" per dispositivi Android® e iOS®, permette al vostro device non solo di suonare le vostre play list, ma anche di controllare volume, EQ e ingresso Aux da remoto.

Il woofer da 12" e il driver a compressione da 1" sono pilotati da un amplificatore in Classe AB con potenza di picco fino a 800W.

L'alimentazione, oltre che con cavo di alimentazione a corrente e con batteria interna ricaricabile con durata fino a 7 ore, è possibile anche con alimentazione ausiliaria a 12V DC come, ad esempio, quella di una automobile.

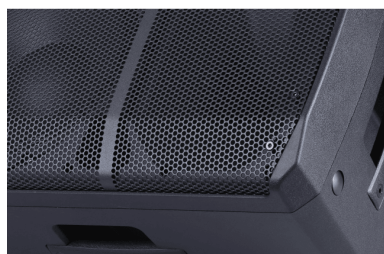
L'housing, dal look elegante e professionale, ha una architettura vented con aperture bass-reflex negli angoli inferiori vicino al woofer.

La guida d'onda simmetrica ha una copertura angolare 90° (H) x 60° (V). La parte posteriore consente l'uso in orizzontale – tipo monitor da palco – con angoli di 45°. Sono infine presenti 3 punti di aggancio M8 per il fissaggio sospeso e il foro da 36mm per uso su palo o tripode.





## IN EVIDENZA



### ELEGANZA, COMPATTEZZA ED AFFIDABILITÀ. IN UNA PAROLA: PROVIBE!

Un diffusore non serve semplicemente a emettere suoni e vibrazioni, ma piuttosto a fare musica, comunicare emozioni, scambiare idee, promuovere conoscenza. Noi di Soundsation pensiamo che debba anche essere in linea il più possibile con i canoni estetici contemporanei, fatti di linee essenziali ed eleganti. Siamo anche convinti che oltre ad esprimere il bello in senso lato debba essere pratico, avere tutto ciò che davvero serve e durare il più possibile nel tempo. Questi sono i concetti che ci hanno spinto a realizzare una nuova serie di diffusori attivi che partisse dalla semplice vibrazione e sintetizzasse tutti questi concetti in una dimensione professionale. In una parola: ProVibe!

---

### PAROLA D'ORDINE: PORTABILITÀ

ProVibe Air rappresenta un ulteriore passo in avanti verso il concetto di totale libertà, di totale assenza di limiti alla voglia di comunicare, di fare musica, di condividere emozioni.

L'alimentazione a batteria interna – oltre che a corrente o esterna da batteria di una auto – consente una autonomia di funzionamento che, a seconda del modello, varia da 6 a 7 ore. Uno o due radiomicrofoni (a seconda dei modelli) e il player multimediale USB, SD-Card e Bluetooth rendono l'uso di cavi di collegamento praticamente inutile, almeno che non abbiate strumenti musicali, microfoni o altre sorgenti che richiedano il tradizionale collegamento con cavi e che comunque è possibile grazie agli ingressi jack ¼" e RCA.



## APP GO-SOUND AIR E BLUETOOTH



Sempre più spesso i nostri tablet e mobile phones sono gli strumenti principe in tutte le occasioni di musica, festa o altro. Molti dispositivi di ultima generazione nemmeno più hanno l'uscita analogica ma necessitano di adattatori (spesso ingombranti e costosi) o interfacce Bluetooth per essere connesse a normali diffusori audio. ProVibe Air col suo Digital Media Player offre soluzioni a queste e a molte altre necessità. Oltre alla normale connessione Bluetooth e agli slot USB/SD-Card, è possibile controllare tutte le funzioni del player tramite la App gratuita per Android® e iOS® Go-Sound Air direttamente dal proprio tablet o smartphone.

---

## DETTAGLI DEL PRODOTTO

### CARATTERISTICHE PRINCIPALI

Cabinet robusto ed elegante in polipropilene

Batteria ricaricabile per un funzionamento fino a 7 ore

Potenza di picco di 800 W

Doppio microfono portatile senza fili VHF

Lettore USB/SD-Card/Bluetooth

App Go-Sound Air per Android®/iOS®

Telecomando a infrarossi

Montaggio su palo con foro standard da 36 mm

Trolley con manico telescopico

## SPECIFICHE

<b>Tipo di diffusore</b>	Sistema PA portatile a 2 vie da 15" con batteria, carrello e applicazione mobile
<b>Risposta in frequenza</b>	60Hz-19KHz
<b>SPL max. SPL</b>	114 dB
<b>LF</b>	15"
<b>HF</b>	1" Driver a compressione
<b>Direttività (HxV) / Tipo di tromba</b>	90° x 60° - Simmetrico
<b>Amp. (Programma/Picco)</b>	400W / 800W - Classe AB
<b>Controlli</b>	Livello Mic1&2, Livello linea, Livello eco, Livello BT/MP3, Livello master, Microfoni wireless attivi, Livello W. Mic1, Livello W. Mic2
<b>EQ</b>	EQ grafico a 5 bande, 100Hz, 330Hz, 1KHz, 3,3KHz, 10KHz (+/- 12dB)
<b>Conessioni</b>	Mic 1&2 Jack TS da 6,3 mm, Line In L&R RCA, Line Out L&R RCA
<b>Lettore multimediale</b>	USB, scheda SD, streaming audio BT, display LCD
<b>Controllo app</b>	Connessione BT ausiliaria all'app Go-Sound Air per Android®/iOS®.
<b>Alimentazione di rete</b>	230VAC-50Hz
<b>Alimentazione Ausiliaria</b>	12VDC esterna (senza funzione di carica)
<b>Batteria ricaricabile</b>	batteria al piombo da 12V-7Ah
<b>Ciclo di carica/scarica</b>	5 ore / 7 ore
<b>Microfoni senza fili</b>	MIC1 - VHF 174,4 MHz / MIC2 175 MHz
<b>Risposta in frequenza Radiomic.</b>	40Hz - 16kHz / ±3dB
<b>Potenza del trasmettitore</b>	10mW
<b>Tipo di modulazione</b>	FM
<b>Tensione della batteria</b>	3V (2x1.5V batterie tipo AA)
<b>Utilizzo continuo trasmettitore</b>	7 ore

<b>Trolley e maniglie</b>	Sistema a carrello con 2 maniglie sui lati e 1 maniglia telescopica sulla parte superiore
<b>Montaggio su palo</b>	Standard D36 mm
<b>Angolo di utilizzo a monitor da palco</b>	45° - 25°
<b>Dimensioni dell'altoparlante (LxHxP)</b>	418 x 685 x 379 mm
<b>Dimensioni dell'imballaggio (LxHxP)</b>	470 x 730 x 430 mm
<b>Peso netto</b>	16,0 kg
<b>Peso lordo</b>	18,2 kg