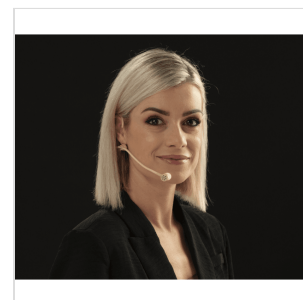
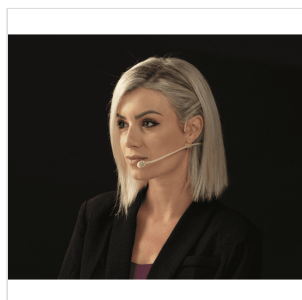


VISAGE-C01D BG MIC. AD ARCHETTO CARDIOIDE, MINI-XLR 4-PIN, BEIGE (TIPO SHURE®)

Il microfono ad archetto Soundsation Visage C01 è il giusto equilibrio fra eleganza, flessibilità, discrezione e solidità. Permette a cantanti, musicisti, attori, presentatori, professionisti del broadcast di **muoversi liberamente** durante le loro performance e garantire sempre una ripresa accurata della voce.

La risposta in frequenza e la ottima **attenuazione dei plosivi**, permettono di ottenere un timbro caldo e frizzante sulle alte frequenze, senza esagerare con enfattizzazioni poco naturali.



IN EVIDENZA

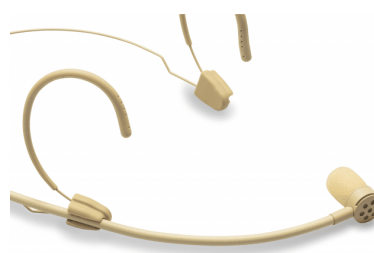


RISPOSTA IN FREQUENZA SENZA ENFATIZZAZIONI INNATURALI

Progettato per sopportare sorgenti sonore molto ravvicinate con elevata attenuazione delle plosive.

MATERIALI IMPERMEABILI SELEZIONATI

Materiali di plastica e metallo selezionati per proteggere dal contatto con pelle e sostanze chimiche aggressive (sudore, trucco, ecc.)



MONTAGGIO DEL MICROFONO A SINISTRA O DESTRA

Il braccetto flessibile con la capsula microfonica può essere facilmente montato sia sul lato sinistro che destro dell'archetto per adattarsi meglio a eventuali esigenze sceniche o alle preferenze dell'utente.



DETTAGLI DEL PRODOTTO

CARATTERISTICHE PRINCIPALI

Capsula elettretica ad alte prestazioni per una qualità audio professionale

Progettato per rispondere a sorgenti audio molto ravvicinate (ottima attenuazione dei suoni fuori asse)

Modello cardioide per ripresa vocale accurata e rumore minimo ambientale

Materiale selezionato impermeabile per la massima durata in qualsiasi applicazione

Braccetto e cavo del microfono facilmente fissabili sull'archetto

Archetto con poggia-orecchi rivestiti in gomma speciale per una perfetta aderenza

Posizionamento del microfono a sinistra o destra in base alle preferenze dell'utente

Disponibile in Nero o Beige

Connettore mini-XLR a 4 pin (tipo Shure®)

Borsa auricolare per preservare meglio il microfono

Confezione a colori da esposizione

SPECIFICHE

Capsula	Elettretre
Direttività	Unidirezionale
Risposta in Frequenza	45Hz ~ 19.6khz
Sensibilità	-46dBV (\pm 3dB)
Max SPL	125dB
Impedenza di uscita	200?
Alimentazione	DC 1.5 ~ 9V
Connettore	mini-XLR a 4 pin (tipo Shure®) - include una resistenza d 2.2kohm fra 2 e 3
Lunghezza del cavo	1.5m
Colore	Beige
Peso archetto	28g
Dimensione imballo	162 x 122 x 54mm
Peso imballo	190g