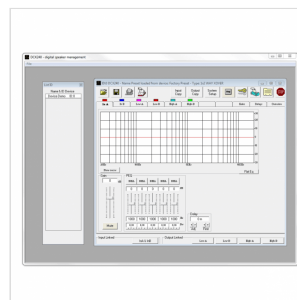


DCX240

# DIGITAL LOUDSPEAKER MANAGEMENT SYSTEM 2 IN 4 OUT

Il DCX240 è un processore speaker con 2 ingressi e 4 uscite separate. Grazie ai VU Meters a led con 6 segmenti (6 livelli + 1 x clip) è possibile controllare il livello degli ingressi mentre per le uscite, oltre al clip, è presente un led per il Limiter. Per ogni ingresso sono disponibili 5 filtri parametrici mentre per le uscite si arriva a 7 filtri tutti selezionabili tra Bell o Shelving e, in aggiunta sulle uscite, sono presenti due filtri aggiuntivi (passa-alto e passa-basso) con un'efficienza di 24dB per ottava ed un Delay. Il limiter sulle uscite lavora sul valore di segnale in RMS ed ha un margine di operazione che raggiunge i -30dBu. Tutti i settaggi possono essere controllati grazie al software fornito in dotazione che oltre all'editing della singola macchina permette di connettere in catena fino a 32 unità.



## DETTAGLI DEL PRODOTTO

### CARATTERISTICHE PRINCIPALI

Processore audio 24 Bit per i filtri e 96 Bit per i calcoli degli stadi intermedi

5 filtri parametrici sugli ingressi e 7 sulle uscite tutti regolabili su Shelving o Bell

Crossover passa-basso e passa-alto con efficienza regolabile da -6db/ottava (Butterworth) fino a -24 dB/ottava (Butterworth, Linkwitz o Bessel)

Limiter RMS sulle uscite

Vu Meters digitali a LED con 7 segmenti su ingressi ed uscite

Ampio schermo LCD per una rapida visione dello stato della macchina

Software per gestione dell'unità da remoto incluso

## SPECIFICHE

	Processore 24 bit per gli effetti e 96 bit per i calcoli intermedi
<b>Ingressi</b>	XLR bilanciati
<b>Uscite</b>	XLR bilanciati, TCP-IP
<b>Carico Minimo</b>	150 Ohm
<b>Memorie utente</b>	24
<b>Memorie di Recall</b>	24
<b>Vu Meters</b>	7 led per gli ingressi (-20dBu fino a +15dBu; Clip) / 7 led per le Uscite (-20dBu fino a +15dBu; Clip; Limit)
<b>Distorsione Armonica THD+N</b>	0.001% a 1kHz 0dBu
<b>Rapporto segnale/rumore</b>	>110dB
<b>Risposta in frequenza</b>	20Hz – 20kHz ; -0.5dBu at 20Hz and 20kHz
<b>Display LCD</b>	2x20 caratteri
<b>Filtri parametrici</b>	5 filtri sugli ingressi e 7 sulle uscite tutti regolabili su Shelving o Bell
<b>Tipo di Filtro</b>	Bell simmetrico o High/Low Shelving fino al secondo ordine
<b>Guadagno del filtro</b>	Bell e Shelving -15 fino a +15 dBu con scatti da 0.5dBu
<b>Threshold</b>	da 20dBu a -10dBu
<b>Tempo di attacco</b>	da 5ms a 200 ms con scatti da 1ms fino a 20ms, da 10 ms fino a 100 ms e da 20 ms fino a 200 ms.
<b>Tempo di rilascio</b>	da 0.1 sec a 3 sec (scatti da 0,1 sec)
	Limiters RMS sulle uscite
<b>Dimensioni</b>	1 unità rack standard
<b>Peso</b>	Kg 3