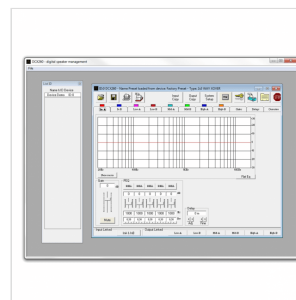


DCX260

DIGITAL LOUDSPEAKER MANAGEMENT SYSTEM 2 IN 6 OUT

Il DCX260 è un processore speaker con 2 ingressi e 6 uscite separate. Grazie ai VU Meters a led con 6 segmenti (6 livelli + 1 x clip) è possibile controllare il livello degli ingressi mentre per le uscite, oltre al clip, è presente un led per il Limiter. Per ogni ingresso sono disponibili 5 filtri parametrici mentre per le uscite si arriva a 7 filtri tutti selezionabili tra Bell o Shelving e, in aggiunta sulle uscite, sono presenti due filtri aggiuntivi (passa-alto e passa-basso) con un'efficienza di 24dB per ottava ed un Delay. Il limiter sulle uscite lavora sul valore di segnale in RMS ed ha un margine di operazione che raggiunge i -30dBu. Tutti i settaggi possono essere controllati grazie al software fornito in dotazione che oltre all'editing della singola macchina permette di connettere in catena fino a 32 unità.



DETTAGLI DEL PRODOTTO

CARATTERISTICHE PRINCIPALI

Processore audio 24 Bit per i filtri e 96 Bit per i calcoli degli stadi intermedi

5 filtri parametrici sugli ingressi e 7 sulle uscite tutti regolabili su Shelving o Bell

Crossover passa-basso e passa-alto con efficienza regolabile da -6db/ottava (Butterworth) fino a -24 dB/ottava (Butterworth, Linkwitz o Bessel)

Limiter RMS sulle uscite

Vu Meters digitali a LED con 7 segmenti su ingressi ed uscite

Ampio schermo LCD per una rapida visione dello stato della macchina

Software per gestione dell'unità da remoto incluso

SPECIFICHE

	Processore 24 bit per gli effetti e 96 bit per i calcoli intermedi
Ingressi	XLR bilanciati
Uscite	XLR bilanciati, TCP-IP
Carico Minimo	150 Ohm
Memorie utente	24
Memorie di Recall	24
Vu Meters	7 led per gli ingressi (-20dBu fino a +15dBu; Clip) / 7 led per le Uscite (-20dBu fino a +15dBu; Clip; Limit)
Distorsione Armonica THD+N	0.001% a 1kHz 0dBu
Rapporto segnale/rumore	>110dB
Risposta in frequenza	20Hz – 20kHz ; -0.5dBu at 20Hz and 20kHz
Display LCD	2x20 caratteri
Filtri parametrici	5 filtri sugli ingressi e 7 sulle uscite tutti regolabili su Shelving o Bell
Tipo di Filtro	Bell simmetrico o High/Low Shelving fino al secondo ordine
Guadagno del filtro	Bell e Shelving -15 fino a +15 dBu con scatti da 0.5dBu
Threshold	da 20dBu a -10dBu
Tempo di attacco	da 5ms a 200 ms con scatti da 1ms fino a 20ms, da 10 ms fino a 100 ms e da 20 ms fino a 200 ms.
Tempo di rilascio	da 0.1 sec a 3 sec (scatti da 0,1 sec)
	Limiters RMS sulle uscite
Dimensioni	1 unità rack standard
Peso	3 Kg